

GUAINA TERMORESTRINGENTE PER IL CONTROLLO DEL CAMPO ELETTRICO NELLE GIUNZIONI MT
Per tensioni fino a 26/45 (52) kV

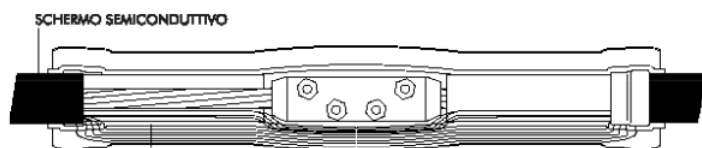
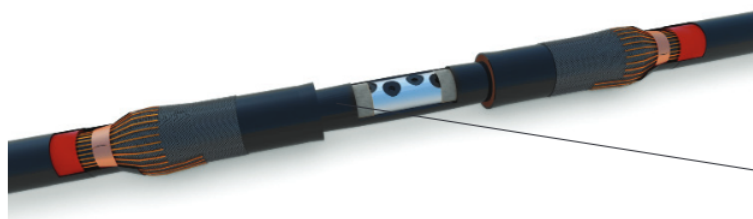
Descrizione

Applicazione

Controllo del campo elettrico nelle giunzioni fino a 52 kV

Caratteristiche Tecniche

Materiale:	Poliolfina reticolata	
Colore	Nero	
Temp.di applicazione	-40°C a +135°C	
Temp. di restringimento	125°C	
Densità	1,3 g/cm ³ ±10%	ASTM D-1505 / ISO R1183
Carico di rottura	>6 N/mm ²	ASTM D-412 / ISO 37
Allungamento a rottura	400%÷600%	ASTM D-412 / ISO 37
Costante dielettrica	>12	IEC 250
Resistività di volume	>1x10 ¹⁰ Ohm.cm	IEC 93



GT1 J



codice prodotto	Ø interno (mm) espanso	Ø interno (mm) dopo completa retrazione	spessore (mm) Sp dopo completa retrazione	lunghezza bobina (m)	bobine per scatola
GT1-30 J	≥ 36,0	≤ 10,0	≥ 3,0	30	7
GT1-40 J	≥ 45,0	≤ 15,0	≥ 3,5	30	5
GT1-50 J	≥ 56,0	≤ 18,0	≥ 4,0	20	4
GT1-60 J	≥ 66,0	≤ 20,0	≥ 4,0	20	4
GT1-76 J	≥ 82,0	≤ 25,0	≥ 4,0	20	3
GT1-95 J	≥ 101,0	≤ 34,0	≥ 4,0	20	2

GUAINA TERMORESTRINGENTE PER IL CONTROLLO DEL CAMPO ELETTRICO NELLE TERMINAZIONI MT
Per tensioni fino a 26/45 (52) kV

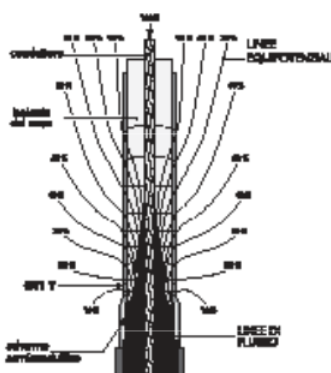
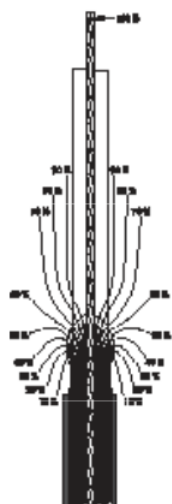
Descrizione

Applicazione

Controllo del campo elettrico nelle terminazioni MT fino a 52 kV

Caratteristiche Tecniche

Materiale:	Poliolfina reticolata	
Colore	Nero	
Temp. di applicazione	-40°C a +135°C	
Temp. di restringimento	> 100°C	
Densità	1,3 g/cm ³ ±10%	ASTM D-1505 / ISO R1183
Carico di rottura	>4 N/mm ²	ASTM D-412 / ISO 37
Allungamento a rottura	300%÷500%	ASTM D-412 / ISO 37
Costante dielettrica	> 15	IEC 250
Resistività di volume	> 1x10 ¹⁰ Ohm.cm	IEC 93



codice prodotto	Ø interno (mm) espanso	Ø interno (mm) dopo completa retrazione	spessore (mm) Sp dopo completa retrazione	lunghezza bobina (m)	bobine per scatola
GT1-30 T	≥ 36,0	≤ 10,0	≥ 3,0	30	7
GT1-40 T	≥ 45,0	≤ 15,0	≥ 3,5	30	5
GT1-50 T	≥ 56,0	≤ 18,0	≥ 4,0	20	4
GT1-60 T	≥ 66,0	≤ 20,0	≥ 4,0	20	4
GT1-76 T	≥ 82,0	≤ 25,0	≥ 4,0	20	3
GT1-95 T	≥ 101,0	≤ 34,0	≥ 4,0	20	2

GUAINA TERMORESTRINGENTE ANTITRACCIA PER TERMINAZIONI MT
Per tensioni fino a 26/45 (52) kV

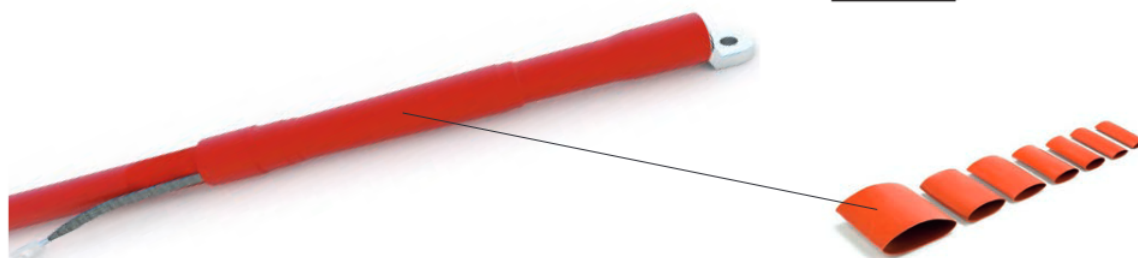
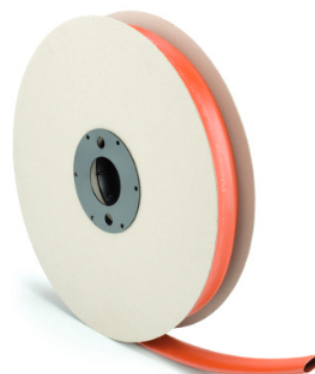
Descrizione

Applicazione

Isolamento nelle terminazioni di media tensione fino a 52 kV.
Le proprietà antitraccia garantiscono ottime prestazioni nei terminali da interno e da esterno.

Caratteristiche Tecniche

Materiale:	Poliolfina reticolata	
Colore	Rosso	
Temp. di applicazione	-40°C a +135°C	
Temp. di restringimento	125°C	
Densità	1,2 g/cm ³ ±10%	ASTM D-1505/ISO R1183
Carico di rottura	17 N/mm ²	ASTM D-412 / ISO 37
Allungamento a rottura	500%	ASTM D-412 / ISO 37
Assorbimento d'acqua	<0,2%	DIN 53495 / ISO 92
Costante dielettrica	<3,5	IEC 250
Rigidità dielettrica	>20 kV/mm	IEC 243
Resistività di volume	>1x10 ¹⁴ Ohm.cm	IEC 93
Resistenza alla traccia	pass rate 4,5 kV	IEC 507



codice prodotto	Ø interno (mm) espanso	Ø interno (mm) dopo completa retrazione	spessore (mm) Sp dopo completa retrazione	lunghezza bobina (m)	bobine per scatola
GT2-20	≥ 24,0	≤ 7,5	≥ 1,4	40	9
GT2-30	≥ 34,0	≤ 9,0	≥ 2,8	30	7
GT2-35	≥ 40,0	≤ 9,0	≥ 3,0	30	6
GT2-40	≥ 50,0	≤ 13,0	≥ 3,0	30	5
GT2-50	≥ 60,5	≤ 20,0	≥ 3,0	20	4
GT2-60	≥ 67,0	≤ 22,0	≥ 3,2	20	4
GT2-70	≥ 83,0	≤ 30,0	≥ 3,3	20	3
GT2-100	≥ 122,0	≤ 37,0	≥ 3,8	20	2
GT2-130	≥ 148,5	≤ 44,0	≥ 4,0	20	2

GUAINA TERMORESTRINGENTE AD ALTO SPESSORE ANTITRACCIA PER TERMINAZIONI MT
Per tensioni fino a 26/45 (52) kV

Descrizione

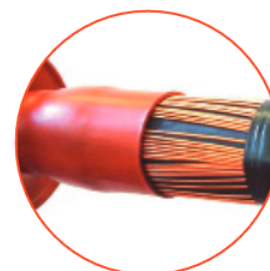
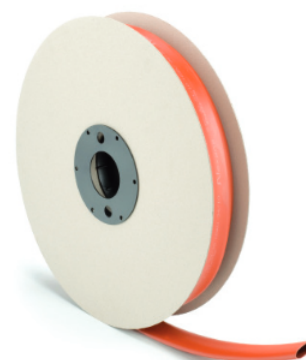
Applicazione

Isolamento nelle terminazioni fino a 52 kV.

La proprietà antitraccia garantisce ottime prestazioni nei terminali da interno e da esterno.

Caratteristiche Tecniche

Materiale:	Poliolfina reticolata	
Colore	Rosso	
Temp. di applicazione	-40°C a +135°C	
Temp. di restringimento	125°C	
Densità	1,2 g/cm ³ ±10%	ASTM D-1505 / ISO R1183
Carico di rottura	17 N/mm ²	ASTM D-412 / ISO 37
Allungamento a rottura	500%	ASTM D-412 / ISO 37
Assorbimento d'acqua	<0,2%	DIN 53495 / ISO 92
Costante dielettrica	<3,5	IEC 250
Rigidità dielettrica	>20 kV/mm	IEC 243
Resistività di volume	>1x10 ¹⁴ Ohm.cm	IEC 93
Resistenza alla traccia	pass rate 4,5 kV	IEC 507



codice prodotto	Ø interno (mm) espanso	Ø interno (mm) dopo completa retrazione	spessore (mm) Sp dopo completa retrazione	lunghezza bobina (m)	bobine per scatola
GT2-30 S	≥ 33,0	≤ 9,0	≥ 4,2	25	7
GT2-40 S	≥ 49,0	≤ 13,0	≥ 4,2	20	5
GT2-50 S	≥ 59,0	≤ 20,0	≥ 4,5	15	4
GT2-60 S	≥ 66,0	≤ 22,0	≥ 4,5	15	4
GT2-70 S	≥ 81,5	≤ 30,0	≥ 4,5	15	3
GT2-100 S	≥ 121,5	≤ 37,0	≥ 5,2	10	2
GT2-130 S	≥ 147,0	≤ 44,0	≥ 5,5	10	2

GUAINA TERMORESTRINGENTE ANTITRACCIA PER ISOLAMENTO SBARRE MT/BT
Per tensioni fino a 12/20 (24) kV

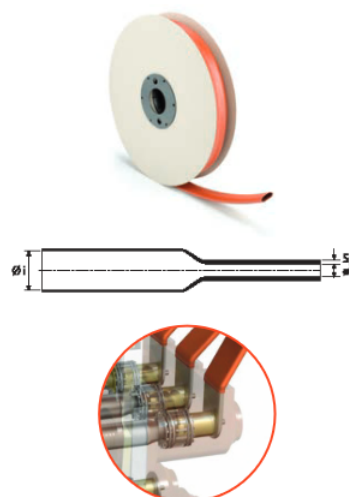
Descrizione



Applicazione

Sono utilizzate per l'isolamento di sbarre MT/BT.

Caratteristiche Tecniche



Materiale:	Poliolfina reticolata	
Colore	Rosso	
Temp. di applicazione	-40°C a +135°C	
Temp. di restringimento	100÷350 °C	
Densità	1,2 g/cm ³ ±10%	ASTM D-1505 / ISO R1183
Carico di rottura	17 N/mm ²	ASTM D-412 / ISO 37
Allungamento a rottura	500%	ASTM D-412 / ISO 37
Assorbimento d'acqua	<0,2%	DIN 53495 / ISO 92
Costante dielettrica	<3,5	IEC 250
Rigidità dielettrica	>20 kV/mm	IEC 243
Resistività di volume	>1x10 ¹⁴ Ohm.cm	IEC 93
Resistenza alla traccia	pass rate 4,5 kV	IEC 507



codice prodotto	applicazione su sbarre 		applicazione su sbarre tonde 	
	A+B min (mm)	A+B max (mm)	Ø min (mm)	Ø max (mm)
GT2-20 (BB)	15	30	10	18
GT2-30 (BB)	18	44	12	29
GT2-35 (BB)	22	50	14	34
GT2-40 (BB)	35	62	21	43
GT2-50 (BB)	44	76	26	54
GT2-60 (BB)	53	84	31	60
GT2-70 (BB)	69	103	40	75
GT2-100 (BB)	91	165	52	110

codice prodotto	Ø interno (mm) espanso	Ø interno (mm) dopo completa retrazione	spessore (mm) Sp dopo completa retrazione	lunghezza bobina (m)
GT2-20 (BB)	≥ 24,0	≤ 7,5	≥ 1,4	40
GT2-30 (BB)	≥ 34,0	≤ 9,0	≥ 2,8	30
GT2-35 (BB)	≥ 40,0	≤ 9,0	≥ 3	30
GT2-40 (BB)	≥ 50,0	≤ 13,0	≥ 3	30
GT2-50 (BB)	≥ 60,5	≤ 20,0	≥ 3,0	20
GT2-60 (BB)	≥ 67,0	≤ 22,0	≥ 3,2	20
GT2-70 (BB)	≥ 83,0	≤ 30,0	≥ 3,3	20
GT2-100 (BB)	≥ 122,0	≤ 37,0	≥ 3,8	20

DISTANZA D'ISOLAMENTO (Questi valori devono essere provati in accordo alla geometria della configurazione delle BUS BAR utilizzate).

tensione max	applicazione su sbarre 		applicazione su sbarre tonde 	
	fase/fase (mm)	fase/terra (mm)	fase/fase (mm)	fase/terra (mm)
Um=12 kV	35	45	30	40
Um=17,5 kV	55	65	45	60
Um=24 kV	70	100	60	90

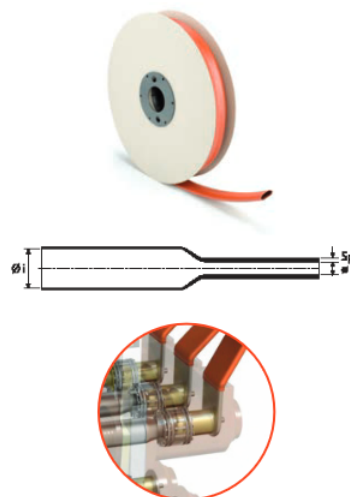
GUAINA TERMORESTRINGENTE ANTITRACCIA AD ALTO SPESSORE PER ISOLAMENTO SBARRE MT/BT
Per tensioni fino a 18/30 (36) kV

Descrizione
Applicazione

Sono utilizzate per l'isolamento di sbarre MT/BT.

Caratteristiche Tecniche



Materiale:	Poliolfina reticolata	
Colore	Rosso	
Temp. di applicazione	-40°C a +135°C	
Temp. di restringimento	100÷350 °C	
Densità	1,2 g/cm ³ ±10%	ASTM D-1505 / ISO R1183
Carico di rottura	17 N/mm ²	ASTM D-412 / ISO 37
Allungamento a rottura	500%	ASTM D-412 / ISO 37
Absorbimento d'acqua	<0,2%	DIN 53495 / ISO 92
Costante dielettrica	<3,5	IEC 250
Rigidità dielettrica	>20 kV/mm	IEC 243
Resistività di volume	>1x10 ¹⁴ Ohm.cm	IEC 93
Resistenza alla traccia	pass rate 4,5 kV	IEC 507



codice prodotto	applicazione su sbarre A  B		applicazione su sbarre tonde 	
	A+B min (mm)	A+B max (mm)	Ø min (mm)	Ø max (mm)
GT2-30 S (BB)	18	44	12	29
GT2-40 S (BB)	35	62	21	43
GT2-50 S (BB)	44	76	26	54
GT2-60 S (BB)	53	84	31	60
GT2-70 S (BB)	69	103	40	75
GT2-100 S (BB)	91	165	52	110

codice prodotto	Ø interno (mm) espanso	Ø interno (mm) dopo completa retrazione	spessore (mm) Sp dopo completa retrazione	lunghezza bobina (m)
GT2-30 S (BB)	≥ 33,0	≤ 9,0	≥ 4,2	25
GT2-40 S (BB)	≥ 49,0	≤ 13,0	≥ 4,2	20
GT2-50 S (BB)	≥ 59,0	≤ 20,0	≥ 4,5	15
GT2-60 S (BB)	≥ 66,0	≤ 22,0	≥ 4,5	15
GT2-70 S (BB)	≥ 81,5	≤ 30,0	≥ 4,5	15
GT2-100 S (BB)	≥ 121,5	≤ 37,0	≥ 5,2	10

DISTANZA D'ISOLAMENTO (Questi valori devono essere provati in accordo alla geometria della configurazione delle BUS BAR utilizzate).

tensione max	applicazione su sbarre 		applicazione su sbarre tonde 	
	fase/fase (mm)	fase/terra (mm)	fase/fase (mm)	fase/terra (mm)
Um=12 kV	35	45	30	40
Um=17,5 kV	55	65	45	60
Um=24 kV	70	100	60	90
Um=36 kV	140	190	100	160

GUAINA TERMORESTRINGENTE A DOPPIA PARETE (ISOLANTE-SEMICONDUITIVA)
Per tensioni fino a 26/45 (52) kV

Descrizione

Applicazione

Isolante primario e ripristino schermo per giunzioni fino a 52kV.

Caratteristiche Tecniche

Materiale:	Poliolfina reticolata	
Colore	Rosso	
Temp. di applicazione	-40°C a +135°C	
Temp. di restringimento	125°C	
Densità	1,2 g/cm ³ ±10%	ASTM D-1505 / ISO R1183
Carico di rottura	17 N/mm ²	ASTM D-412 / ISO 37
Allungamento a rottura	500%	ASTM D-412 / ISO 37
Assorbimento d'acqua	<0,2%	DIN 53495 / ISO 92
Costante dielettrica	<3,5	IEC 250
Rigidità dielettrica	>20 kV/mm	IEC 243
Resistività di volume	1x10 ¹⁴ Ohm.cm	IEC 93

Parte semiconduttiva

Materiale:	Poliolfina reticolata	
Colore	Nero	
Temperatura di applicazione	-40°C a +135°C	
Temperatura di restringimento	125°C	
Densità	1,0 g/cm ³ ±10%	ASTM D-1505 / ISO R1183
Carico di rottura	20 N/mm ²	ASTM D-412 / ISO 37
Allungamento a rottura	500%	ASTM D-412 / ISO 37
Contenuto di Carbon Black	>10%	ASTM 2671
Assorbimento d'acqua	<0,4%	DIN 53495 / ISO 92
Resistività di volume	<20 Ohm.cm	IEC 93



codice prodotto	Ø interno (mm) espanso	Ø interno (mm) dopo completa retrazione	spessore isolante (mm) Sp dopo completa retrazione
GT25-60	≥ 65,0	≤ 15,0	≥ 6,5
GT25-80	≥ 74,0	≤ 15,0	≥ 7,5
GT25-80S	≥ 72,0	≤ 15,0	≥ 9,5
GT25-100	≥ 104,0	≤ 34,0	≥ 7,5
GT25-120	≥ 124,0	≤ 38,0	≥ 7,5

Lunghezze differenti disponibili su richiesta.

GUAINA TERMORESTRINGENTE SEMICONDUETTIVA
Per tensioni fino a 26/45 (52) kV

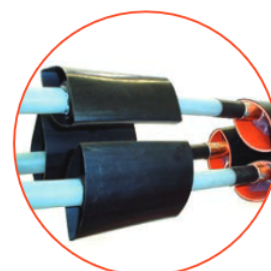
Descrizione

Applicazione

Ripristino dello schermo nelle giunzioni MT.

Caratteristiche Tecniche

Materiale:	Poliolfina reticolata	
Colore	Nero	
Temp. di applicazione	-40°C a +135°C	
Temp. di restringimento	125°C	
Densità	1,0 g/cm ³ ± 10%	ASTM D-1505 / ISO R1183
Carico di rottura	20 N/mm ²	ASTM D-412 / ISO 37
Allungamento a rottura	500%	ASTM D-412 / ISO 37
Contenuto di Carbon Black	>10%	ASTM 2671
Assorbimento d'acqua	<0,4%	DIN 53495 / ISO 92
Resistività di volume	<20 Ohm.cm	IEC 93



codice prodotto	Ø interno (mm) espanso	Ø interno (mm) dopo completa retrazione	spessore (mm) Sp dopo completa retrazione	lunghezza bobina (m)	bobine per scatola
GT5-35	≥ 44,5	≤ 10,0	≥ 3,0	30	6
GT5-50	≥ 54,5	≤ 14,0	≥ 3,0	30	4
GT5-60	≥ 67,5	≤ 18,0	≥ 3,0	30	4
GT5-80	≥ 86,0	≤ 20,0	≥ 3,0	30	3
GT5-95	≥ 102,5	≤ 25,0	≥ 3,0	30	2
GT5-140	≥ 149,5	≤ 34,0	≥ 4,0	30	2

GUAINA TERMORESTRINGENTE TRASPARENTE
Per tensioni fino a 26/45 (52) kV

Descrizione

Applicazione

Protezione e sigillatura dei cavi in carta impregnata nelle giunzioni e nelle terminazioni MT.

Caratteristiche Tecniche

Materiale:	Poliolfina reticolata	
Colore	Trasparente	
Temp. di applicazione	-40°C a +135°C	
Temp. di restringimento	125°C	
Densità	1,3 g/cm ³ ± 10%	ASTM D-1505 / ISO
R1183		
Carico di rottura	16 N/mm ²	ASTM D-412 / ISO 37
Allungamento a rottura	400%	ASTM D-412 / ISO 37
Invecchiamento termico	(168h / 150°C)	ISO 188
Corrosione	Nessuna corrosione	ASTM D2671 (metodo A)
Assorbimento d'acqua	<0,2%	DIN 53495 / ISO 92
Rigidità dielettrica	>15 kV/mm	IEC 243
Resistività di volume	>1x10 ¹² Ohm.cm	IEC 93



codice prodotto	Ø interno (mm) espanso	Ø interno (mm) dopo completa retrazione	spessore (mm) Sp dopo completa retrazione	lunghezza bobina (m)	bobine per scatola
GT10-25	≥ 31,5	≤ 10,0	≥ 3,0	30	9
GT10-40	≥ 44,5	≤ 12,0	≥ 3,0	30	5
GT10-60	≥ 68,5	≤ 19,0	≥ 3,3	30	4

GUAINA TERMORESTRINGENTE ISOLANTE A MEDIO SPESSORE CON ADESIVO
Per tensioni fino a 26/45 (52) kV

Descrizione

Applicazione

Sigillatura e isolamento primario nelle giunzioni BT.
Sigillatura e protezione nelle giunzioni MT.

Caratteristiche Tecniche

Materiale:	Poliolefina reticolata	
Colore	Nero	
Temp. di applicazione	-40°C a +135°C	
Temp. di restringimento	125°C	
Densità	1,1 g/cm ³ ±10%	ASTM D-1505 / ISO R1183
Carico di rottura	20÷25 N/mm ²	ASTM D-412 / ISO 37
Allungamento a rottura	500%÷600%	ASTM D-412 / ISO 37
Costante dielettrica	<5	IEC 250
Resistività di volume	> 1x10 ¹³ Ohm.cm	IEC 93
Rigidità dielettrica	> 15 kV/mm	IEC 243
Assorbimento d'acqua	<0,2%	DIN 53495 / ISO 92
Resistenza a funghi e muffe	pass rate 1	ASTM G 21
Contenuto di Carbon Black	>2,5%	ASTM 2671
Resistenza ad agenti chimici	(trattamento con 0,1N Na ₂ SO ₄ , H ₂ SO ₄ , NaOH, NaCl)	



codice prodotto	Ø interno (mm) espanso	Ø interno (mm) dopo completa retrazione	spessore (mm) Sp dopo completa retrazione	lunghezza (m)	pezzi per scatola
GT3-30	≥ 34,0	≤ 10,0	≥ 2,5	1,5	80
GT3-40	≥ 44,0	≤ 12,0	≥ 2,5	1,5	50
GT3-50	≥ 55,5	≤ 16,0	≥ 2,5	1,5	40
GT3-60	≥ 66,5	≤ 16,0	≥ 2,8	1,5	15
GT3-70	≥ 82,0	≤ 22,0	≥ 2,8	1,5	15
GT3-80	≥ 85,0	≤ 22,0	≥ 3,0	1,5	12
GT3-95	≥ 93,5	≤ 29,0	≥ 3,1	1,5	12
GT3-120	≥ 127,0	≤ 34,0	≥ 3,1	1,5	8
GT3-140	≥ 149,5	≤ 42,0	≥ 3,5	1,5	6
GT3-160	≥ 169,5	≤ 50,0	≥ 3,5	1,5	5
GT3-180	≥ 191,5	≤ 60,0	≥ 3,5	1,5	4
GT3-200	≥ 207,0	≤ 70,0	≥ 3,5	1,5	4

GUAINA TERMORESTRINGENTE ISOLANTE A FORTE SPESSORE CON ADESIVO
Per tensioni fino a 26/45 (52) kV

Descrizione

Applicazione

Sigillatura e isolamento primario nelle giunzioni BT.
Sigillatura e protezione nelle giunzioni MT.

Caratteristiche Tecniche

Materiale:	Poliolfina reticolata	
Colore	Nero	
Temperatura di applicazione	-40°C a +135°C	
Temperatura di restringimento	125°C	
Densità	1,1 g/cm ³ ± 10%	ASTM D-1505 / ISO R1183
Carico di rottura	20 ÷ 25 N/mm ²	ASTM D-412 / ISO 37
Allungamento a rottura	500% ÷ 600%	ASTM D-412 / ISO 37
Costante dielettrica	<5	IEC 250
Resistività di volume	>1x10 ¹³ Ohm.cm	IEC 93
Rigidità dielettrica	>15 kV/mm	IEC 243
Assorbimento d'acqua	<0,2%	DIN 53495 / ISO 92
Resistenza a funghi e muffe	pass rate 1	ASTM G 21
Contenuto di Carbon Black	>2,5%	ASTM 2671
Resistenza ad agenti chimici	(trattamento con 0,1N Na ₂ SO ₄ , H ₂ SO ₄ , NaOH, NaCl)	



codice prodotto	Ø interno (mm) espanso	Ø interno (mm) dopo completa retrazione	spessore (mm) Sp dopo completa retrazione	lunghezza (m)	pezzi per scatola
GT4-15	≥ 16,0	≤ 4,0	≥ 2,4	1,5	250
GT4-20	≥ 22,5	≤ 5,0	≥ 2,8	1,5	200
GT4-30	≥ 33,0	≤ 7,0	≥ 4,0	1,5	80
GT4-40	≥ 45,0	≤ 12,0	≥ 4,5	1,5	40
GT4-50	≥ 55	≤ 16,0	≥ 4,5	1,5	35
GT4-70	≥ 70,0	≤ 20,0	≥ 4,5	1,5	20
GT4-90	≥ 92,5	≤ 22,0	≥ 4,5	1,5	12
GT4-120	≥ 130	≤ 30,0	≥ 4,5	1,5	8
GT4-140	≥ 149,0	≤ 42,0	≥ 4,5	1,5	6
GT4-160	≥ 160,0	≤ 48,0	≥ 4,5	1,5	5
GT4-180	≥ 177,5	≤ 48,0	≥ 4,5	1,5	4
GT4-200	≥ 200,0	≤ 48,0	≥ 4,5	1,5	4

GUAINA TERMORESTRINGENTE ISOLANTE A BASSO SPESSORE SENZA ADESIVO
Per tensioni fino a 0,6/1 (1,2) kV

Descrizione

Applicazione

isolamento e protezione anticorrosiva per componenti BT.

Caratteristiche Tecniche

Materiale:	Poliolefina reticolata	
Colore	Nero (Differenti colori su richiesta)	
Temperatura di applicazione	-40°C a +135°C	
Temperatura di restringimento	125°C	
Densità	1,1 g/cm ³ ± 10%	ASTM D-1505 / ISO R1183
Carico di rottura	20 ÷ 25 N/mm ²	ASTM D-412 / ISO 37
Allungamento a rottura	500% ÷ 600%	ASTM D-412 / ISO 37
Costante dielettrica	< 5	IEC 250
Resistività di volume	> 1x10 ¹³ Ohm.cm	IEC 93
Rigidità dielettrica	> 15 kV/mm	IEC 243
Assorbimento d'acqua	< 0,2%	DIN 53495 / ISO 92
Resistenza a funghi e muffe	pass rate 1	ASTM G 21
Contenuto di Carbon Black	> 2,5%	ASTM 2671
Resistenza ad agenti chimici	(trattamento con 0,1NNa ₂ SO ₄ , H ₂ SO ₄ , NaOH, NaCl)	



codice prodotto	Ø interno Øi/øi (mm)	spessore Sp (mm)	lunghezza standard (m)
GT7-4,8	4,8/2,4	0,51	200
GT7-6,4	6,4/3,2	0,64	150
GT7-9,5	9,5/4,8	0,64	150
GT7-12,7	12,7/6,4	0,64	100
GT7-16	16-8,2	0,76	50
GT7-19	19/9,5	0,76	50
GT7-25,4	25,4/12,7	0,89	50
GT7-32	32/16	1,02	50
GT7-38,1	38,1/19	1,02	25

Øi = diametro prima della retrazione / øi = diametro dopo la retrazione / Sp = spessore dopo la retrazione

GUAINA TERMORESTRINGENTE ISOLANTE A MEDIO SPESSORE SENZA ADESIVO
Per tensioni fino a 26/45 (52) kV

Descrizione

Applicazione

Sigillatura e isolamento primario nelle giunzioni BT.
Sigillatura e protezione nelle giunzioni MT.

Caratteristiche Tecniche

Materiale:	Poliolfina reticolata	
Colore	Nero	
Temperatura di applicazione	-40°C a +135°C	
Temperatura di restringimento	125°C	
Densità	1,1 g/cm ³ ± 10%	ASTM D-1505 / ISO R1183
Carico di rottura	20 ÷ 25 N/mm ²	ASTM D-412 / ISO 37
Allungamento a rottura	500% ÷ 600%	ASTM D-412 / ISO 37
Costante dielettrica	< 5	IEC 250
Resistività di volume	> 1x10 ¹³ Ohm.cm	IEC 93
Rigidità dielettrica	> 15 kV/mm	IEC 243
Assorbimento d'acqua	< 0,2%	DIN 53495 / ISO 92
Resistenza a funghi e muffe	pass rate 1	ASTM G 21
Contenuto di Carbon Black	> 2,5%	ASTM 2671
Resistenza ad agenti chimici	(trattamento con 0,1N Na ₂ SO ₄ , H ₂ SO ₄ , NaOH, NaCl)	



codice prodotto	Ø interno (mm) espanso	Ø interno (mm) dopo completa retrazione	spessore (mm) Sp dopo completa retrazione	lunghezza (m)	pezzi per scatola
GT8-20	≥ 23,0	≤ 6,0	≥ 2,2	40 (bob.)	9 (bob.)
GT8-30	≥ 35,0	≤ 10,0	≥ 2,5	30 (bob.)	7 (bob.)
GT8-40	≥ 44,0	≤ 12,0	≥ 2,5	30 (bob.)	4 (bob.)
GT8-50	≥ 56,0	≤ 16,0	≥ 2,5	30 (bob.)	4 (bob.)
GT8-60	≥ 66,0	≤ 16,0	≥ 2,8	30 (bob.)	4 (bob.)
GT8-70	≥ 82,5	≤ 22,0	≥ 2,8	1,5	15
GT8-80	≥ 85,5	≤ 22,0	≥ 3,0	1,5	12
GT8-95	≥ 94,0	≤ 29,0	≥ 3,1	1,5	12
GT8-120	≥ 127,5	≤ 34,0	≥ 3,1	1,5	8
GT8-140	≥ 150,0	≤ 42,0	≥ 3,5	1,5	6
GT8-160	≥ 170,0	≤ 50,0	≥ 3,5	1,5	5
GT8-180	≥ 192,0	≤ 60,0	≥ 3,5	1,5	4
GT8-200	≥ 207,5	≤ 70,0	≥ 3,5	1,5	4

GUAINA TERMORESTRINGENTE ISOLANTE A FORTE SPESSORE SENZA ADESIVO
Per tensioni fino a 26/45 (52) kV

Descrizione

Applicazione

Sigillatura e isolamento primario nelle giunzioni BT.
Sigillatura e protezione nelle giunzioni MT.

Caratteristiche Tecniche

Materiale:	Poliolfina reticolata	
Colore	Nero	
Temperatura di applicazione	-40°C a +135°C	
Temperatura di restringimento	125°C	
Densità	1,1 g/cm ³ ±10%	ASTM D-1505 / ISO R1183
Carico di rottura	20÷25 N/mm ²	ASTM D-412 / ISO 37
Allungamento a rottura	500%÷600%	ASTM D-412 / ISO 37
Costante dielettrica	<5	IEC 250
Resistività di volume	>1x10 ¹³ Ohm.cm	IEC 93
Rigidità dielettrica	>15 kV/mm	IEC 243
Assorbimento d'acqua	<0,2%	DIN 53495 / ISO 92
Resistenza a funghi e muffe	pass rate 1	ASTM G 21
Contenuto di Carbon Black	>2,5%	ASTM 2671
Resistenza ad agenti chimici	(trattamento con 0,1NNa2SO4, H2SO4, NaOH, NaCl)	



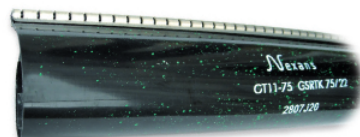
codice prodotto	Ø interno (mm) espanso	Ø interno (mm) dopo completa retrazione	spessore (mm) Sp dopo completa retrazione	lunghezza (m)	pezzi per scatola
GT9-15	≥ 16,5	≤ 4,0	≥ 2,4	1,5	250
GT9-20	≥ 23,0	≤ 5,0	≥ 2,8	1,5	200
GT9-30	≥ 33,5	≤ 7,0	≥ 4,0	1,5	80
GT9-40	≥ 46,5	≤ 12,0	≥ 4,5	1,5	40
GT9-50	≥ 56,5	≤ 16,0	≥ 4,5	1,5	35
GT9-70	≥ 70,0	≤ 20,0	≥ 4,5	1,5	20
GT9-90	≥ 93,0	≤ 22,0	≥ 4,5	1,5	12
GT9-120	≥ 130,0	≤ 30,0	≥ 4,5	1,5	6
GT9-160	≥ 160,0	≤ 50,0	≥ 4,5	1,5	5
GT9-180	≥ 178,0	≤ 50,0	≥ 4,5	1,5	4
GT9-200	≥ 201,0	≤ 50,0	≥ 4,5	1,5	4

GUAINA TERMORESTRINGENTE ISOLANTE A CERNIERA CON ADESIVO
Per tensioni fino a 26/45 (52) kV

Descrizione

Applicazione

Sigillatura e isolamento primario nelle giunzioni BT.
Sigillatura e protezione nelle giunzioni MT.
Disponibile in versione normale o rinforzata (R).
Riparazione guaina esterna dei cavi MT e BT.



Caratteristiche Tecniche

Materiale:	Poliolfina reticolata	
Colore	Nero	
Temp. di applicazione	-40°C a +135°C	
Temp. di restringimento	125°C	
Densità	1,1 g/cm ³ ±10%	ASTM D-1505 / ISO R1183
Carico di rottura	20÷25 N/mm ²	ASTM D-412 / ISO 37
Allungamento a rottura	500%÷600%	ASTM D-412 / ISO 37
Costante dielettrica	<5	IEC 250
Resistività di volume	>1x10 ¹³ Ohm.cm	IEC 93
Rigidità dielettrica	>15 kV/mm	IEC 243
Assorbimento d'acqua	<0,2%	DIN 53495 / ISO 92
Resistenza a funghi e muffe	pass rate 1	ASTM G 21
Contenuto di Carbon Black	>2,5%	ASTM 2671

Resistenza ad agenti chimici trattamento con:
0,1NNa₂SO₄, H₂SO₄, NaOH, NaCl



codice prodotto	Ø interno espanso (mm)	Ø interno dopo completa retrazione (mm)	lunghezza standard (m)
GT11-34 / GT11-34 R	41/10	2,5	1,5
GT11-50 / GT11-50 R	55/15	2,5	1,5
GT11-75 / GT11-75 R	75/22	2,8	1,5
GT11-105 / GT11-105 R	105/30	3	1,5
GT11-120 / GT11-120 R	120/40	3,5	1,5
GT11-146 / GT11-146 R	146/38	3,5	1,5
GT11-164 / GT11-164 R	164/42	3,5	1,5
GT11-200 / GT11-200 R	200/55	3,5	1,5

